

# DER MENSCH-MASCHINE-SERVICEDESK

30 Tage kostenfrei testen!

WWW.THINKOWL.DE

IHR INTELLIGENTER SERVICEDESK



## Minimaler IT-Aufwand, einfache Bedienung

Im Gegensatz zu traditionellen Contact Center-Lösungen sind Tools wie ThinkOwl zudem schnell konfiguriert. Die einzige technische Voraussetzung ist ein moderner Browser, der Aufwand für die IT ist minimal. Auch im weiteren Verlauf ist ThinkOwl dank intuitiver User Interfaces einfach zu bedienen und benötigt nur

**E**ines steht fest: Künstliche Intelligenz (KI) wird Service-Erlebnisse und das Backoffice gründlich verändern. Wer dabei jedoch nur auf Chatbots setzt, verpasst die wichtigsten Entwicklungen. Chatbots können uns prima dabei unterstützen, einen Versicherungsantrag auszufüllen oder einen günstigen Flug zu suchen. Aber einen flüssigen Dialog über ein vom Nutzer ausgewähltes Thema können sie nicht führen. Noch nicht. Entscheidender ist der Nutzen von Künstlicher Intelligenz am Arbeitsplatz von Mitarbeitern. Hierfür spielt moderne Service-desk Software eine viel größere Rolle.

## ThinkOwl: KI führt alle Vorgänge zusammen

ThinkOwl ist der erste Servicedesk, der alle relevanten Touchpoints in einer 360 ° Anwendung zusammenführt und dabei vollständig mit moderner KI aus Deutschland unterstützt wird. Die Servicedesk Software gehört zu einer neuen Generation moderner Applikationen, die wirklich dabei helfen, Mitarbeiter bestmöglich zu unterstützen. Optimiert auf die modernen Bedürfnisse des Arbeitsplatzes in Contact Center und Back Office, bietet sie viele nützliche Tools wie: eine übersichtliche Inbox mit allen relevanten Vorgängen, eine Vorgangshistorie wie in der WhatsApp-Gruppe sowie individuell gestaltbare Informations- und Formular-Felder.

## DIE PERFEKTE MENSCH-MASCHINE ZUSAMMENARBEIT FÜR DEN MODERNEN SERVICE ARBEITSPLATZ

### KLASSIFIZIEREN:

ThinkOwl routet Mitteilungen automatisch und präzise den richtigen Mitarbeitern zu

### EXTRAHIEREN:

ThinkOwl erkennt Fach- und Personendaten und überträgt sie automatisch an Umsysteme

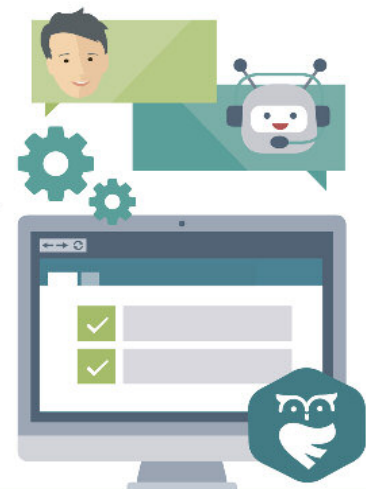
### ANTWORTEN:

ThinkOwl findet automatisch passende Antworten – mit integriertem Chatbot\* für Agenten

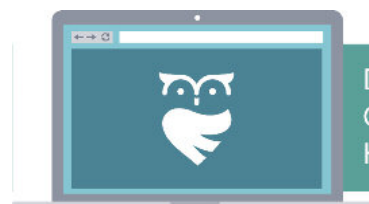
### DATENÜBERTRAGUNG:

ThinkOwl stößt mit dem integrierten Workflow-Designer die richtigen Folgeprozesse an

\* verfügbar in 2019



einen minimalen Trainingsaufwand. Fazit: Mit ThinkOwl als innovatives „all in one“-Tool ersparen sich Service Mitarbeiter das lästige Wechseln zwischen Systemen und haben alle Kanäle und relevanten Informationen zu einem Kunden im Blick.



Demo & mehr Infos:  
CCW 2019  
Halle 2 Stand D1 / D3